

### RÜCKFAHRSCHEINWERFER LED OVAL

### REVERSING LAMP LED OVAL

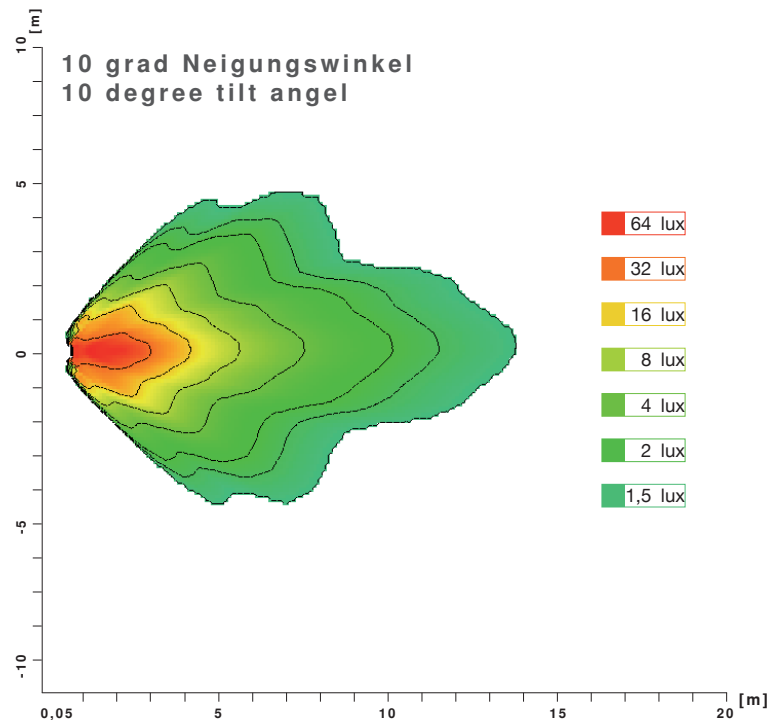


#### PRODUKTVORTEILE/NUTZEN

- lange Lebensdauer
- geringe Stromaufnahme
- Temperaturbereich von -40 °C ~ 80 °C
- IP69K
- wasser- und dampfstrahlfest
- Standardbefestigung
- 12V/24V verwendbar
- Hochglanzreflektor
- beliebige Neigung
- zugelassen gemäß ECE48/ADR

#### PRODUCT BENEFITS

- long life expectancy
- very low current consumption
- temperature range from -40 °C ~ 80 °C
- IP69K
- water and steam resistant
- standard mounting
- dual voltage
- high gloss reflector
- universal down grade
- permitted according to ECE48/ADR



#### BESCHREIBUNG / DESCRIPTION

Rückfahrcheinwerfer LED oval 2,5 m mit offenem Ende  
reversing lamp LED oval 2,5 m with open ended cable

Rückfahrcheinwerfer LED oval 2,5 m mit 2 pol. ASS2  
reversing lamp LED oval 2,5 m with 2 pin ASS2

#### OEM

38-8200-007

38-8207-007

#### AM

38-8200-001

38-8207-001

# RÜCKFAHRSCHEINWERFER LED OVAL REVERSING LAMP LED OVAL

## TECHNISCHE DATEN TECHNICAL FACTS

<b>SPANNUNGSBEREICH: VOLTAGE RANGE:</b>	9 VDC-30 VDC	
<b>STROMAUFNAHME: CURRENT DRAW:</b>	12V 0.38 A	24V 0.19 A
<b>LEISTUNG IN WATT: WATTAGE:</b>	4.6 watt	
<b>ANSCHLUSS: CONNECTION:</b>	Kabelausgang open end open ended cable	
<b>GEWICHT: WEIGHT:</b>	420 g (open-end)	
<b>MATERIAL:</b>	Lichtscheibe lens	PMMA
	Reflektor reflector	PC
	Gehäuse housing	PC
<b>GEHÄUSEFARBE: COLOUR OF HOUSING:</b>	schwarz black	
<b>TEMPERATURBEREICH: TEMPERATURE RANGE:</b>	- 40°C ~ 80°C	
<b>IP-KLASSE: IP-RATING:</b>	IP69K	

